

AirCheck™ G3 Pro

AIRCHECK第三代Wi-Fi 6专业无线分析仪

用于全面网络验证和故障排除的坚固耐用工具



支持
Wi-Fi 6/6E!

- 支持Wi-Fi 6、2.4/5/6GHz 频段和蓝牙/BLE
- 对 Wi-Fi 网络进行快速测试、验证、故障排除和拓扑
- 结合 AirMapper™ 场地勘查应用程序，可以更快、更轻松地进行 Wi-Fi 和蓝牙/BLE 场地勘查
- 在 2.4GHz、5GHz 和 6GHz 频段上快速查找 Wi-Fi AP（无线接入点）和客户端的物理位置

简介

通过 AirCheck G3 专业无线分析仪的直观用户界面可收集网络信息并按结果做出相应改善，加速并简化无线网络的部署、故障排除和验证。AirCheck G3 是经济高效、基于硬件的场地勘察解决方案，适用于 Wi-Fi 6/6E 网络。AirCheck G3 提供完整且准确的信息，让不同技能水平的网络技术人员都可以进行 Wi-Fi 场地勘察和验证、部署和更改、能快速修复网络连通及性能等问题、以便快速完成故障工单并确保 Wi-Fi 网络可以满足最终用户的需求。

适合无线工程师的强大工具，且对于普通技术人员和远程“网络技术达人”而言都简单易用，AirCheck G3 Pro 提升整个团队工作效率。



主要功能

- 使用先进的测试应用程序 (Apps) 和专用硬件进行对于技术升级、Wi-Fi 6/6E 网络和蓝牙/BLE 设备的测试、验证和故障排除
- 验证关键服务和关键终端设备的 Wi-Fi 6/6E 网络性能
- 使用可选的 NXT-1000 便携式频谱分析卡，支持全面的 2.4GHz 和 5GHz 频谱干扰源分析
- 使远程工程师能够通过 Link-Live™ 中的云端远程控制进行故障排除并与一线技术人员协作
- 通过 Link-Live™ 无缝整合和管理现场测试数据，并与网络管理系统集成



灵活的平台，支持多种技术

- 本机支持 2x2 Wi-Fi 6/6E 射频：
 - 802.11a/b/g/n/ac/ax Wi-Fi 网络连接
 - 分析 SSID、BSSID、信道、客户端设备和干扰源
- 1x1 Wi-Fi 5 射频，支持：
 - 远程控制连接和测试
 - 网络发现和拓扑
- 内置蓝牙 v5/BLE 射频，用于外围设备连接和进行蓝牙/BLE 现场勘查
- USB 接口为配件和其他设备提供网络连接

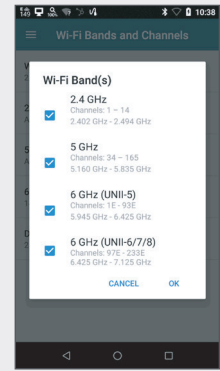
可选 NXT-1000 便携式频谱分析卡，适用于 2.4/5GHz。



本机支持 Wi-Fi 6 和 6GHz

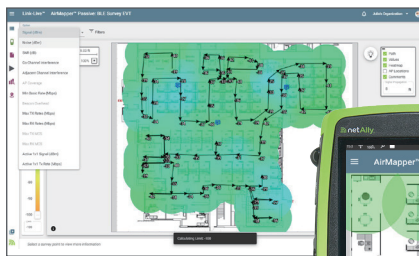
随着 Wi-Fi 6/6E 的推出，WLAN 验证和故障排除的方式发生了变化。旨在提高流量管理效率并支持 6GHz 频段的新技术问世，在需要较高用户容量的环境中实现了更高的吞吐量和更好的性能，这就需要新技术来测试和验证这些网络。

- 使用本机 802.11ax 射频验证实际的 Wi-Fi 6/6E 网络性能
- 查看在 2.4GHz、5GHz 和 6GHz 频段上运行的所有 Wi-Fi 设备*
- 在所有三个频段中实现 Wi-Fi 6 控制、管理和数据帧的数据包捕获
- 诊断减少邻居报告、首选扫描信道和多 BSSID 的新 Wi-Fi 6E 机制
- 使用新的 WPA3 和 Enhanced Open 安全标准进行身份验证



Wi-Fi 频段

*注：6GHz 频段的 Wi-Fi 6/6E 法规和合规性实施因国家/地区而异。AirCheck G3 型号有三种版本；更多信息，请参阅型号及配件。



在 Link-Live 或 AirMagnet Survey PRO 中查看勘查数据以进行更深入分析



AirCheck G3 上的 AirMapper 场地勘查应用程序

AirMapper™ 场地勘查 APP – 现在支持 Wi-Fi 6/6E

借助 AirMapper 应用程序，AirCheck G3 用户可以快速、轻松地基于位置收集 Wi-Fi 和蓝牙/BLE 测量数据，并通过 Link-Live 协作、报告和分析平台创建关键性能指标的可视化热图。AirMapper 应用程序易于使用，非常适合对新部署项目进行快速场地勘查、更改验证和性能验证。

借助 Link-Live 中的勘查项目管理功能，在远程站点进行勘查的分布式团队的工作效率和协作能力有了极大的提高。团队负责人可以在 Link-Live 中创建一个项目，上传并校准平面图，然后自动将配置的项目推送到所需的远程分析仪。

- 借助一款坚固耐用的手持式分析仪，可以更快、更轻松地勘察 Wi-Fi 和蓝牙/BLE 场地
- 使用 Link-Live 中的 InSites™ 智能分析自动识别常见的 Wi-Fi 网络问题
- 协作 - 通过 Link-Live 轻松可视化查看和共享勘查数据
- 同时进行被动和主动 Wi-Fi 勘查，以收集关键站点指标，通过一次勘查，即可验证客户体验与漫游情况
- 将 Wi-Fi 勘查数据导出到 AirMagnet® Survey PRO 以进行更加深入的分析、计划和报告

频谱干扰源分析

使用不当的工具查找无线网络中的 Wi-Fi 干扰源只能碰运气。通过使用可选的 NXT-1000 移动频谱分析卡，AirCheck G3 可以查看 2.4 和 5GHz 频段的射频干扰及其对无线网络整体性能的影响。重要的图形和图表包括：

实时频谱–提供实时射频视图，包括当前、平均和最大读数

频谱–显示热图信号密度，以识别循环能量

频谱图–显示能量随时间变化的情况，以判断射频环境的周期性

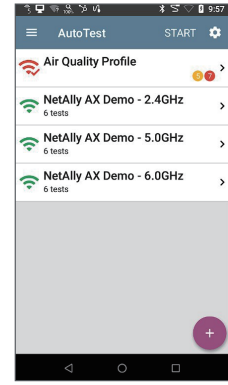


AirCheck G3 上的频谱分析应用程序

验证复杂的无线网络

自动测试可以加快并简化验证与故障排除。更多用户就可以更快地解决更多的问题。

- 可针对您的部署定制适用于 Wi-Fi 网络的即用型 AutoTest 自动测试配置文件
- 执行多个 AutoTest 配置文件，由此缩短测试时间，以验证多个 Wi-Fi SSID
- 定义目标组并将其分配给 AutoTest 配置文件，以使用 ping、TCP Connect、Web 或 FTP 验证性能

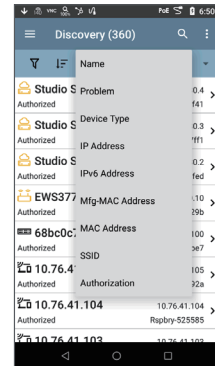


自定义配置文件以进行标准化测试

有线 + Wi-Fi 网络发现、拓扑、分析和安全审核

即时查看网络上的设备及其连接位置。快速调查并找到“可疑”设备，并确定与设备配置错误相关的问题。

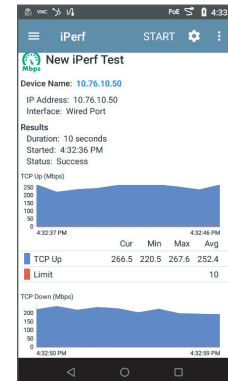
- 跨多个 VLAN 和 Wi-Fi SSID 发现网络设备
- Link-Live 中的差异发现分析通过显示连接设备的变化，揭示了网络基础设施中可能存在的安全风险
- 强大过滤和排序功能，并可自动识别以下问题：
 - 重复 IP、交换机端口拥堵和过度使用 Wi-Fi 信道/SSID
 - 安全问题，例如未知交换机、具有开放式身份验证的接入点
- 路径分析显示从交换机/路由器到任何已连接设备的路径
- 批量授权工作流程可轻松识别已知设备与未知设备，从而进行“谁在我的网络上”审核。



Wi-Fi 性能测试和数据包捕获

验证 Wi-Fi 性能，并轻松捕获数据包以进行详细的应用分析。

- 通过使用两个 Wi-Fi 射频同时生成和测量基于 IP 的流量
- 支持 Wi-Fi 网络广泛使用的 iPerf 网络吞吐量测试
- 通过简单但强大的过滤和切片控制，将无线流量捕获到 PCAP 文件中，用作升级证据或进行分析。

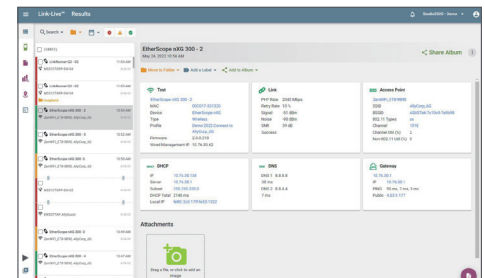


使用 TCP 或 UDP 帧进行 iPerf 吞吐量测试

简化协作，自动生成报告

通过集中查看分布式测试，与组织中的员工进行协作，从而加快解决远程站点问题。

- Link-Live 协作、报告和分析平台（基于云或私有/本地部署）存储测试结果和上传站点数据，用于自动报告生成和文档
- 简化网络部署文档的报告生成工作
- 为每个测试结果添加截图和用户评论，作为日后配置变更或故障排除的参考
- 提供 API，实现 Link-Live 与故障单或网络管理系统之间的无缝数据集成



为网络部署文档简化跨媒体类型的报告生成

型号及配件

重要注意事项：6GHz 频段的 Wi-Fi 6/6E 法规和合规性实施因国家/地区而异。

AirCheck G3 型号有三种版本：全三频（跨整个 6GHz 频段的能力）、部分三频（根据 802.11d 监管域信息确定的仅适用于 6GHz 频段某些信道的能力）和仅双频（适用于不允许使用 6GHz 频段的国家/地区）。请务必选择您所在国家/地区允许使用的型号。请联系 NetAlly 经销商获取更多信息。

下表所示型号适用于“全三频”版本。对于其他型号，将“AIRCHECK-G3-PRO”替换为以下内容：

AIRCHECK-G3E-PRO	部分三频
AIRCHECK-G3C-PRO	仅双频 (2.4/5GHz)

包括 AllyCare 支持

所有新的 AIRCHECK-G3-PRO 主机在销售时都附带了第一年（1 年）的 AllyCare 优享服务。如需要也可以增加购买额外的服务年限。新购产品第一次开机 30 天之内要完成产品注册并激活 AllyCare 服务。



产品型号	描述
AIRCHECK-G3-PRO	包括：提供 1 年 AllyCare 支持的 AIRCHECK-G3-PRO 主机 (AIRCHECK-G3-PRO-1YS)、肩背包、AC 充电器、快速入门指南。
AIRCHECK-G3-PRO-KT	包括：提供 1 年 AllyCare 支持的 AIRCHECK-G3-PRO 主机 (AIRCHECK-G3-PRO-1YS)、肩背包、AC 充电器、快速入门指南、外置定向天线、保护套和 NXT-1000 频谱分析卡。
AIRCHECK-G3-PRO-TKT	包括：提供 1 年 AllyCare 优享服务的 AIRCHECK-G3-PRO 主机 (AIRCHECK-G3-PRO-1YS)、斜挎包、AC 充电器、快速入门指南、外置定向天线、保护套、NXT-1000 频谱分析卡和流量测试配件。
EXT-ANT-TRIBAND	用于 AirCheck G3 和 EtherScope nXG 的 2.4/5/6GHz 定向天线
NXT-1000	NXT-1000 便携式频谱分析卡
G3-PWRADAPTER	AIRCHECK-G3-PRO 主机的 AC 充电器替换件，带相应国家或地区的配套电源线
G3-REPL-BA	用于 AirCheck G3 的锂离子替换电池
HOLSTER-G3	保护套易于携带，方便现场使用，使故障排除更轻松便捷。提供开口，使用中不会妨碍所有按钮和界面。
AllyCare 支持 – 包含一年 Allycare 服务。选择如下订购型号在购买时获得额外年限服务或后续的续保。	
AIRCHECK-G3-PRO-1YS	为所有 AIRCHECK G3 PRO 型号提供 1 年 AllyCare 优享服务，包括“E”（部分三频）和“C”（仅双频）SKU：AIRCHECK-G3-PRO、AIRCHECK-G3-PRO-KT、AIRCHECK-G3-PRO-TKT
AIRCHECK-G3-PRO-3YS	为所有 AIRCHECK G3 PRO 型号提供 3 年 AllyCare 优享服务，包括“E”（部分三频）和“C”（仅双频）SKU：AIRCHECK-G3-PRO、AIRCHECK-G3-PRO-KT、AIRCHECK-G3-PRO-TKT

规格

基本信息	
尺寸	102 mm x 196 mm x 42 mm (4.98 x 7.68 x 1.65 英寸)
重量	1.05 lbs. (0.48 kg)
电池	可充电锂离子电池组 (3.63 V, 9.75 A, 35.39 Wh)
电池寿命	典型的工作时间为 10 小时（充满电后的电池寿命取决于所使用的功能）；典型的充电时间为 3-4 小时
显示	5.0 英寸彩色 LCD 电容触屏 (720 x 1280 像素)
主机接口	2 个 USB Type-A 端口 USB Type-C 电源和移动端口 RP-SMA 外置天线端口
充电	USB Type-C 45-W 适配器：AC 输入功率 100-240 V, 50-60 Hz；DC 输出功率 15V (3A)

規格 - 續

無線	
AirCheck G3 內置兩個 Wi-Fi 無線電：	測試 - 2x2 三頻 802.11ax 無線電 (符合 IEEE 802.11a/b/g/n/ac/ax) 管理 - 1x1 雙頻 802.11ac Wave 2 + 藍牙 5.0 和 BLE 無線電 (符合 IEEE 802.11a/b/g/n/ac)
合規規格	IEEE 802.11a, 802.11b, 802.11g, 802.11n, 802.11ac, 802.11ax
Wi-Fi 連線性	802.11a, 802.11b, 802.11g, 802.11n, 802.11ac, 802.11ax
工作頻率 注：AirCheck G3 測試儀支援的頻道 中央頻率。	接收和發送頻道的頻率： 2.4 GHz 頻段：2.412 至 2.484 GHz (頻道 1 至頻道 14) * 5 GHz 頻段：5.170 至 5.320 GHz、5.500 至 5.700 GHz、5.745 至 5.825 GHz (頻道 36 至頻道 165) * 6 GHz 頻段：5.925 至 7.125 GHz (頻道 1 至頻道 233) * (*) 在國家/地區法規允許的情況下。 注：本測試儀發射頻率僅限所在國家/地區法規允許的頻率範圍
天線	
內置 Wi-Fi 天線	2.4GHz 頻段最小增益 2.0dBi (峰值)，5GHz 頻段最小增益 1.5 dBi (峰值)，6 GHz 頻段最小增益 2.7 dBi (峰值)。
外置定向天線	天線，頻率範圍 2.4 至 2.5 GHz、4.9 至 5.9 GHz 和 6.0 至 7.1 GHz 2.4GHz 頻段最小增益 6.4dBi (峰值)，5GHz 頻段最小增益 8.9 dBi (峰值)，6 GHz 頻段最小增益 8.6 dBi (峰值)。

©2022 NetAlly®, LLC.文中出現的協力廠商商標是其各自所有者的財產。

AllyCare 優享服務



AllyCare 優享服務 是針對 NetAlly 網路工具和 AirMagnet® 軟體的全面支援和維護服務。與標準保修相比，可提供更高的價值。可以選擇購買 1 年或 3 年的 AllyCare 增值維保服務。

support.netally.com

netally.com/products/aircheck



操作簡單 · 辨識力高 · 遠程協作

ACKG3-FL-22-V2